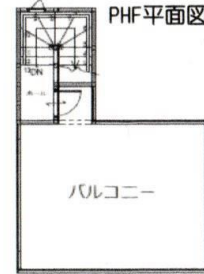
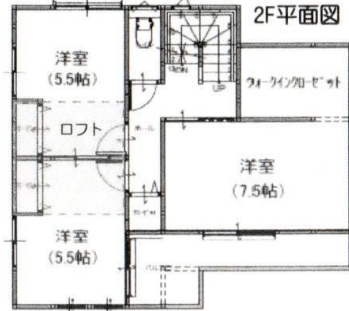
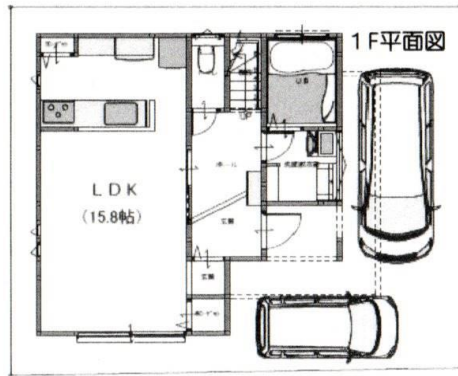


未公開情報！

新築住宅 スカイバルコニー付

閑静な住宅街・駅まで16分！
3LDK+WIC+ロフト
スカイバルコニー(17.39㎡)
南6m公道

※図面と現況が異なる場合は現況優先とします。



お気軽にお問い合わせ下さい！

物件種目	新築一戸建		
最寄駅タイプ	上溝		
価格	3,780万円(税込)		
物件所在地	相模原市中央区星が丘2丁目		
交通	JR相模線 上溝駅 徒歩16分		
土地	96.91㎡	ほかに私道面積	無
建物	構造・規模 木造2階建て		
	面積 97.70㎡ (PH: 4.96㎡含)		
	建物名		
土地権利	所有権	地目	宅地
都市計画	市街化区域	用途地域	第1種中高層住居
建ぺい率	60%	容積率	200%
他の法令上の制限	準防火地域		
築年月	令和2年3月完成予定	駐車場	有り
現況		引渡日	相談
接道状況	南西側6m公道に10.8m接道		
設備	公営水道・本下水・都市ガス		
備考	スカイバルコニー 17.39㎡ フラット35SA利用可 建築確認番号 第A1建築確認00-1900667号		



神奈川県知事免許(15)第2314号

相模原土地開発株式会社

ホームページ <http://www.sld.co.jp>

〒252-0231 相模原市中央区相模原2-1-3

TEL: 042-758-7611
FAX: 042-758-9901

売買営業部
直通

メール tochikaihatsu@sld.co.jp 担当: 為我井(ためがい)

取引態様		
仲介		