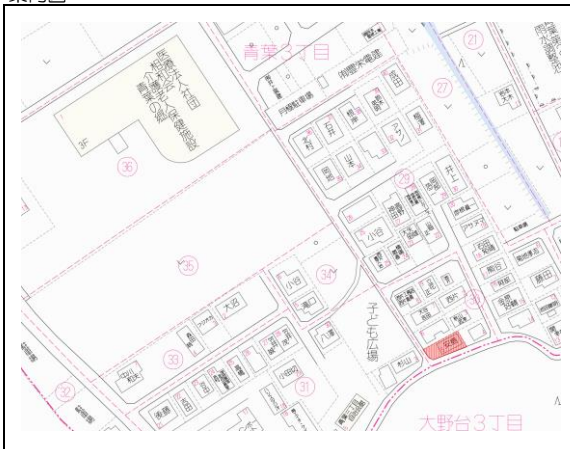


外観画像



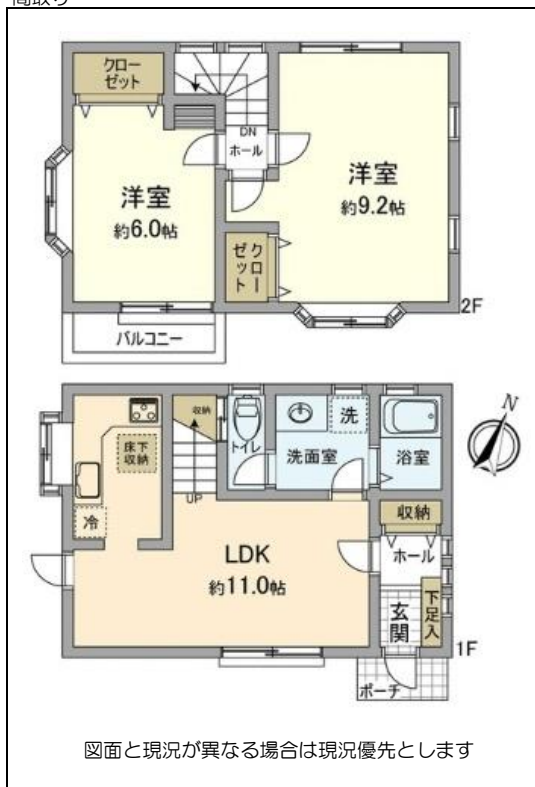
案内図



青葉3丁目 中古戸建

- 南西・北西の角地です！
- 3LDKに変更可（工事費実費要）
- 陽当たり良好！閑静な住環境！

間取り



物件種目	中古戸建
最寄駅タイプ	淵野辺
価格	2LDK 1,590万円

物件所在地	相模原市中央区青葉3丁目30-5		
交通	JR横浜線 淵野辺駅 バス12分「和泉短大前」停歩8分		
土地	84.99㎡(約25.70坪)	ほかに私道面積	無
建物	構造・規模 木造2階建て 面積 61.96㎡		
土地権利	所有権	地目	宅地
都市計画	市街化調整区域	用途地域	無指定
建ぺい率	50% (60%)	容積率	100%
他の法令上の制限	景観条例・日影規制有・建築基準法第22条区域		
築年月	平成13年12月築	駐車場	有(車種により2台)
現況	居住中	引渡日	相談
接道状況	北西約3.3m・南西約5m 公道		
設備	公営水道・本下水・個別PG 都市ガス前面道路埋設管有(引き込み無)		
備考	小田急線「相模大野」駅バス19分停歩8分 検査済証なし 実測86.03㎡(平成25年10月29日) 地積更正は致しません。公簿売買		



神奈川県知事免許(15)第2314号

相模原土地開発株式会社

ホームページ <http://www.sld.co.jp>

〒252-0231 相模原市中央区相模原2-1-3

TEL: 042-758-7611
FAX: 042-758-9901

売買営業部
直通

メール tochikaihatsu@sld.co.jp 担当: 為我井(ためがい)

取引態様	手数料
一般媒介	分かれ

※広告厳禁